

Maximale Sicherheit - mit Garantie

Auf einen Blick

- ▶ **docurex®** ist eine auf **maximale Sicherheit** ausgelegte Internet-Anwendung. In der Anwendung selbst können Sie als Kunde im Bereich Sicherheit jeden Anwender mit unterschiedlichen Sicherheits-Features versehen und so für ein Maximum an Sicherheit sorgen.
- ▶ In Punkto **Datensicherheit** und **Datenschutz** erfüllt **docurex®** heute alle Anforderungen an eine moderne Software-Lösung.
- ▶ Auf Wunsch können Sie **docurex®** auch in **Ihrem Rechenzentrum** selbst hosten.

Sicherheit geht vor

docurex® ist als Anwendung zum Austausch von vertraulichen und geheimen Dokumenten auf ein Maximum an Sicherheit ausgelegt.

Sie können als Kunde von **docurex®** jedem Anwender im **docurex®** Datenraum **individuelle Sicherheitsregeln** und Features auferlegen. Dazu zählen unter anderem:

- ▶ **Individuelle Rechtevergabe** auf Datei bzw. Ordnerbene. Anwender können je nach Einstellung einzelne Dokumente nur lesen, herunterladen oder hochladen bzw. kopieren, verschieben oder löschen.
- ▶ Dokumente bzw. Ordner können für einzelne Anwender oder Nutzergruppen **unsichtbar** gemacht werden.
- ▶ Ebenso ist es möglich, das **Herunterladen** von Dokumenten vollständig zu **unterbinden** und statt dessen lediglich das Betrachten von Dokumenten zu erlauben.
- ▶ Die Sicherheitsmöglichkeiten von **docurex®** gehen sogar soweit, dass es – je nach Version von **docurex®**, die Sie einsetzen - möglich ist, den **Ausdruck** eines Dokuments zu **unterbinden**.
- ▶ Auf Wunsch kann der Zugriff auf Ihren Datenraum auf einen bestimmten Bereich des Internets oder Ihres Firmennetzes bzw. **Kundenetzes beschränkt** werden. So bleiben Sie sicher unter sich und Hacker draußen.
- ▶ Benutzer-Accounts können standardmäßig mit einem **Verfallsdatum** versehen werden, so dass der Zugriff nach dem definierten Zeitpunkt nicht mehr möglich ist.
- ▶ Pro Benutzer-Account ist nur eine Anmeldung auf einmal in **docurex®** möglich. So verhindern Sie effektiven Datenmissbrauch durch nicht autorisierte Benutzer.
- ▶ Der Zugriff auf **docurex®** kann für Anwender durch eine zusätzliche **SMS-Authentifizierung** abgesichert werden. Das schafft Vertrauen mit fremden Partnern.

Der „**sichere Dokumentenviewer**“ (Secure Viewer) von **docurex®** ist eine speziell für **docurex®** entwickelte Betrachtungssoftware, deren Inhalte weder heruntergeladen noch ausgedruckt werden können. Die Dokumente werden in **zufällige Bildfragmente** aufgeteilt und anschließend wieder zusammengefügt.

Über die Funktion eines individuellen und personalisierten **Wasserzeichens** kann jedes Dokument mit einem nicht entfernbaren Wasserzeichen versehen werden, das auch im Nachhinein den Anwender und den Zeitpunkt des Herunterladens oder Ansehens einer Datei dokumentiert.

docurex® bietet den Administratoren eines Datenraums umfangreiche Möglichkeiten der **Protokollierung** aller Aktivitäten im Datenraum.

Damit ist selbstverständlich eine lückenlose und revisions-sichere Aufzeichnung aller Aktionen im Datenraum möglich.

Selbst im Fragen- und Antworten-Modul (engl. questions and answers) ist für ein Maximum an Sicherheit gesorgt. Hier sorgen **intelligente** und individuell anpassbare **Abläufe** dafür, dass nur diejenigen Antworten zu Dokumenten publiziert werden, die einen mehrstufigen Freigabeprozess durchlaufen haben. Der Ablauf einer Freigabe ist natürlich auf die Belange des Datenraum-Mieters anpassbar.

Sicherheit bei Ihnen in Ihrer Umgebung

Auf Wunsch bieten wir Ihnen **docurex®** auch als **Appliance** an. Dabei stellen wir Ihnen sowohl die zertifizierte Software von **docurex®** als auch eine betriebsfertige, hoch-performante Hardware für einen definierten Zeitraum zur Verfügung.

Maximale Sicherheit: Out-of-the-box

Wir beraten Sie gerne zum Einsatz von **docurex®** als fertige Softwarelösung direkt in Ihrem Rechenzentrum.

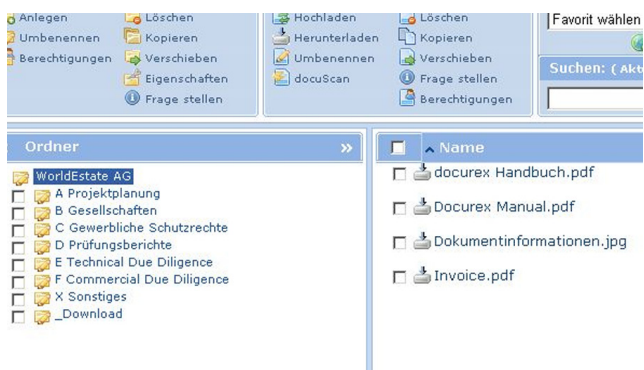
„Wir haben sehr anspruchsvolle Kunden. Da muss jeder Prozess und jeder Handgriff sitzen.“

Rainer Mutschler, Projektleiter
Allianz Real Estate GmbH

Datensicherheit

Für das Hosting der **docurex**®-Server nutzt die astiga GmbH **modernste Internet-Technologien**. Jede Verbindung zwischen dem Anwender und den **docurex**® Servern wird durch eine aufwendige SSL-Verschlüsselung mit 128 Bit-Schlüsseln vor Hackern und Angreifern im Internet **geschützt**.

Die astiga GmbH stellt mit technischen und organisatorischen Maßnahmen sicher, dass Kundendaten stets sicher aufbewahrt werden und nur autorisierten Usern zugänglich sind. Jeder Benutzer hat einen eigenen Benutzernamen und ein **persönliches Passwort** für jeden Datenraum-Zugang zu **docurex**®. Alle Passwörter sind nur dem Benutzer selbst bekannt und können nur an ihn über eine Anforderung auf den **docurex**® Internetseiten neu verschickt werden.



Alle Datenbestände werden täglich gesichert und jeweils 30 Tage lang aufbewahrt. Alle **docurex**®-Server sind mit redundanten (gespiegelten) Datenträgern ausgestattet, die parallel immer den gleichen Datenbestand aufweisen.

Die **docurex**®-Server stehen in **Hochsicherheits-Rechenzentren in Deutschland**. Sie sind sowohl gegen Naturkatastrophen, als auch gegen Stromausfälle und nicht autorisierte Zugriffe von außen geschützt. Darüber hinaus wird **docurex**® selbstverständlich durch eigene **Firewalls** vor unbefugten Zugriffen geschützt

docurex® ist mehrfach direkt an das Internet angeschlossen. Diese Backbone-Anbindung verfügt über direkte High-Speed-Verbindungen zu den wichtigsten Internet-Providern und den größten europäischen Austauschpunkten, um einen schnellen Zugriff über das Internet zu ermöglichen.

Alle Komponenten sind mindestens doppelt ausgelegt, um die **permanente Erreichbarkeit** der **docurex**®-Hochleistungs-Infrastruktur zu gewährleisten. Die astiga GmbH sichert so allen Kunden eine über 99%ige Verfügbarkeit zu.

Mit all diesen Features gewährleisten wir einen sicheren und zuverlässigen Betrieb Ihrer Online-Aktivitäten mit **docurex**®.



Über docurex®

docurex® ist eine Marke der astiga GmbH mit Firmensitz in Stuttgart und gehört zu den führenden Datenraum-Lösungen für sicheres Online-Dokumentenmanagement.

docurex® wird bei Mergers & Akquisitions Prozessen und bei unternehmensübergreifenden Transaktionen von vielen namhaften, mittelständischen und großen Unternehmen eingesetzt.

docurex® lässt sich durch seine einfache Erweiterbarkeit an fast alle denkbaren Geschäftsprozesse anpassen. So können etwa Verkaufstransaktionen von Immobilienportfolios aus bestehenden Bestandssystemen im Handumdrehen realisiert werden.

Sprechen Sie uns an. Hunderte von zufriedenen Kunden haben **docurex**® bereits für ihre erfolgreichen Projekte genutzt. Wir nennen Ihnen gerne eine **Referenz** auch aus Ihrer Branche.

Testen Sie **docurex**® einfach 10 Tage lang. Unverbindlich und natürlich kostenfrei.

docurex® ist eine Marke der
astiga GmbH
Breitscheidstr. 65, 70176 Stuttgart

Ihre vertrieblichen Ansprechpartner:

Herr Kay Buhlinger
Frau Madlen Steinbock
Frau Mahnaz Jahangirimehr

Telefon +49 (0) 711 4889-020

Telefax +49 (0) 711 4889-029

E-Mail info@docurex.com

www.docurex.com